

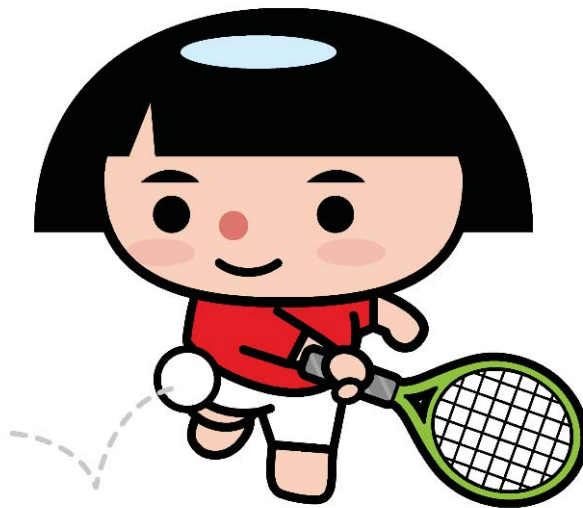
乗車計画書

総合開会式終了後の輸送

(監督・代表者会議／交流大会／離県)

【運行日11月12日(土)～11月15日(火)】

ソフトテニス



ねんりんピックかながわ2022旅行センター

乗車計画のご案内にあたって

ソフトテニス交流大会 ご参加の皆さまへ

●11月12日（土）

総合開会式終了後は、横浜市営地下鉄（回数券にて乗車）を利用し、新羽車両基地までお越してください。監督（代表者）会議会場、開始式会場へは選手団バスでの移動となります。

●11月13日（日）、14日（月）

小田原会場から宿泊施設（乗車計画書内に記載した「会場⇒宿舍間バス運行」）については、次頁の「選手団用バス時刻表」をご確認の上、選手団バスにご乗車ください。

●11月14日（月）

会場から離県時降車駅へのバスをお申込みされた方については、「会場発小田原駅行時刻表」をご確認の上、選手団バスにご乗車ください。

●11月15日（火）

以下の宿泊施設から最寄駅までは徒歩にての移動となります。

- ・天成園 小田原駅別館
- ・伊東園ホテル箱根湯本

※ご不明な点については、ご滞在中に宿泊施設へお問い合わせください。

●宿泊施設の選手団バス乗降場については、以下の一覧をご参考ください。

名 称	乗降場
大滝ホテル	施設前路上
箱根高原ホテル	施設前スペース
伊東園ホテル箱根湯本	施設前スペース（マイクロ限定）
天成園 小田原駅別館	指定乗降場：西口（新幹線側）バスロータリー（約300・約6分）

※指定乗降場：複数の宿泊施設の乗降場となっている乗降場所





第34回 全国健康福祉祭 神奈川・横浜・川崎・相模原大会
ねんりんピックかながわ2022

神奈川に咲かせ長寿のいい笑顔 末病改善でスマイル100歳

2022/11/12(土) - 2022/11/15(火)

バス時刻表

選手団用

ソフトテニス

乗降場	行き先
小田原テニスガーデン	・伊東園ホテル箱根湯本 ・天成園 小田原駅別館

11月13日(日)

小田原テニスガーデン 発

15 時 30 分

17 時 30 分

- ◆バス乗降場は現地係員にご確認ください。
 - ◆行先をご確認のうえ、ご乗車ください。
- ※行先によって出発時刻が異なる場合もあります。ご注意ください。

- 交通事情により、到着が前後する場合がございます。余裕をもってお越しください。
- お乗り遅れのないようご注意ください。
- 乗降の迅速な対応にご協力をお願いいたします。



第34回 全国健康福祉祭 神奈川・横浜・川崎・相模原大会
ねんりんピックかながわ2022

神奈川に咲かせ長寿のいい笑顔 末病改善でスマイル100歳

2022/11/12(土) - 2022/11/15(火)

バス時刻表

選手団用

ソフトテニス

乗降場

小田原テニスガーデン

行き先

・大滝ホテル
・箱根高原ホテル

11月13日(日)

小田原テニスガーデン 発

14 時 30 分

17 時 30 分

- ◆バス乗降場は現地係員にご確認ください。
- ◆行先をご確認のうえ、ご乗車ください。
※行先によって出発時刻が異なる場合があります。ご注意ください。

- 交通事情により、到着が前後する場合がございます。余裕をもってお越しください。
- お乗り遅れのないようご注意ください。
- 乗降の迅速な対応にご協力をお願いいたします。



第34回 全国健康福祉祭 神奈川・横浜・川崎・相模原大会
ねんりんピックかながわ2022

神奈川に 咲かせ長寿の いい笑顔 未病改善でスマイル100歳

2022/11/12(土) - 2022/11/15(火)

バス時刻表

選手団用

ソフトテニス

乗降場

南足柄市運動公園
テニスコート

行き先

各宿泊施設

11月13日(日)

南足柄市運動公園テニスコート 発

15時 50分

- ◆バス乗降場は現地係員にご確認ください。
- ◆行先をご確認のうえ、ご乗車ください。
※行先によって出発時刻が異なる場合があります。ご注意ください。

- 交通事情により、到着が前後する場合がございます。余裕をもってお越しください。
- お乗り遅れのないようご注意ください。
- 乗降の迅速な対応にご協力をお願いいたします。



第34回 全国健康福祉祭 神奈川・横浜・川崎・相模原大会
ねんりんピックかながわ2022

神奈川に咲かせ長寿のいい笑顔 末病改善でスマイル100歳

2022/11/12(土) - 2022/11/15(火)

バス時刻表

選手団用

ソフトテニス

乗降場

小田原テニスガーデン

行き先

・伊東園ホテル箱根湯本
・天成園 小田原駅別館

11月14日(月)

小田原テニスガーデン 発

13 時 30 分

15 時 00 分

18 時 00 分

- ◆バス乗降場は現地係員にご確認ください。
 - ◆行先をご確認のうえ、ご乗車ください。
- ※行先によって出発時刻が異なる場合があります。ご注意ください。

- 交通事情により、到着が前後する場合がございます。余裕をもってお越しください。
- お乗り遅れのないようご注意ください。
- 乗降の迅速な対応にご協力をお願いいたします。



第34回 全国健康福祉祭 神奈川・横浜・川崎・相模原大会
ねんりんピックかながわ2022

神奈川に咲かせ長寿のいい笑顔 未病改善でスマイル100歳

2022/11/12(土) - 2022/11/15(火)

バス時刻表

選手団用

ソフトテニス

乗降場	行き先
小田原テニスガーデン	・大滝ホテル ・箱根高原ホテル

11月14日(月)

小田原テニスガーデン 発

13 時 30 分

18 時 00 分

- ◆バス乗降場は現地係員にご確認ください。
 - ◆行先をご確認のうえ、ご乗車ください。
- ※行先によって出発時刻が異なる場合もあります。ご注意ください。

- 交通事情により、到着が前後する場合がございます。余裕をもってお越しください。
- お乗り遅れのないようご注意ください。
- 乗降の迅速な対応にご協力をお願いいたします。



第34回 全国健康福祉祭 神奈川・横浜・川崎・相模原大会
ねんりんピックかながわ2022

神奈川に咲かせ長寿のいい笑顔 末病改善でスマイル100歳

2022/11/12(土) - 2022/11/15(火)

バス時刻表

選手団用

ソフトテニス

乗降場

小田原テニスガーデン

行き先

小田原駅

11月14日(月)

【所要時間
約25分】

小田原テニスガーデン 発

13 時 00 分

15 時 00 分

18 時 00 分

- ◆バス乗降場は現地係員にご確認ください。
 - ◆行先をご確認のうえ、ご乗車ください。
- ※行先によって出発時刻が異なる場合があります。ご注意ください。

- 交通事情により、到着が前後する場合がございます。余裕をもってお越しください。
- お乗り遅れのないようご注意ください。
- 乗降の迅速な対応にご協力をお願いいたします。

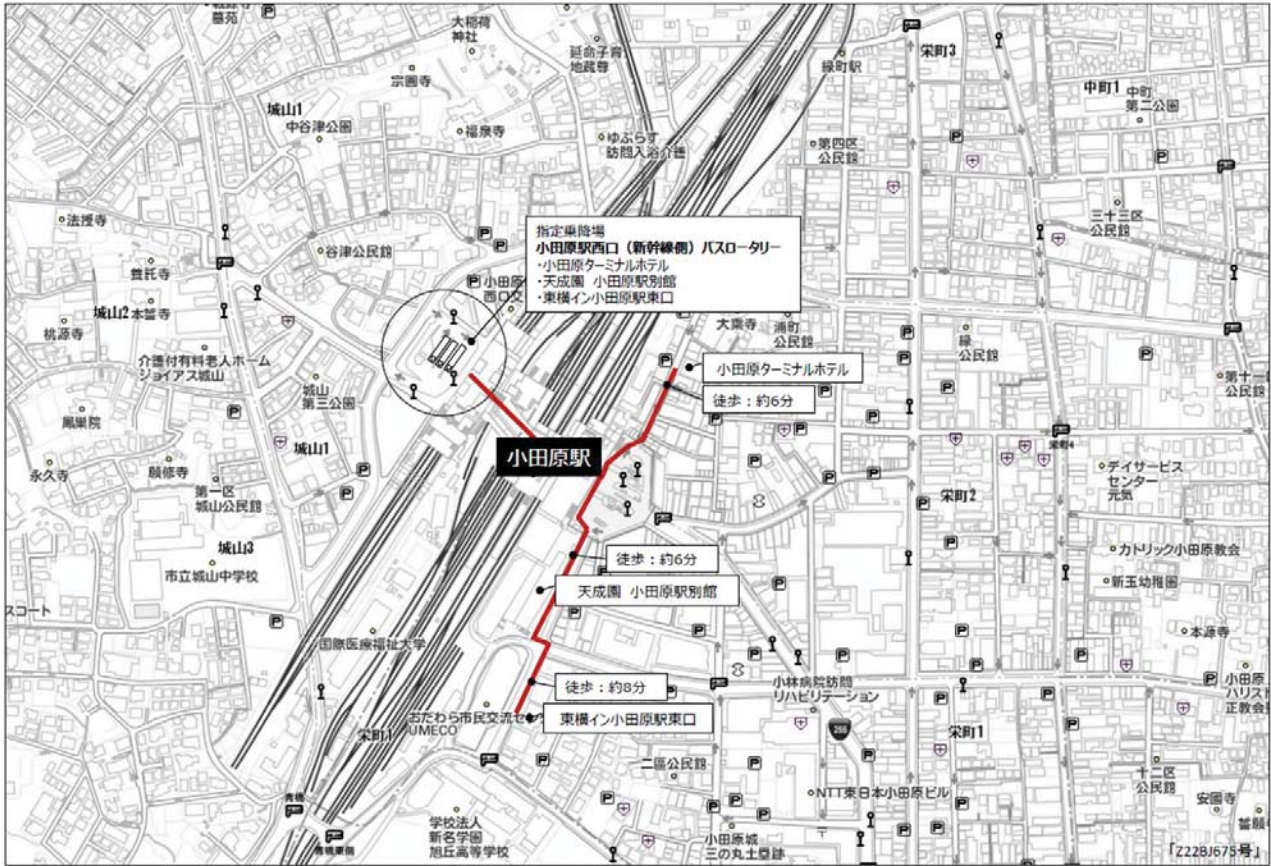
宿泊施設 選手団バス乗降場

指定乗降場：小田原駅西口（新幹線側）バスロータリー

- ・小田原ターミナルホテル
- ・天成園 小田原駅別館
- ・東横イン小田原駅東口

小田原市

バス乗降場



※小田原駅の乗降場と同場所になります。